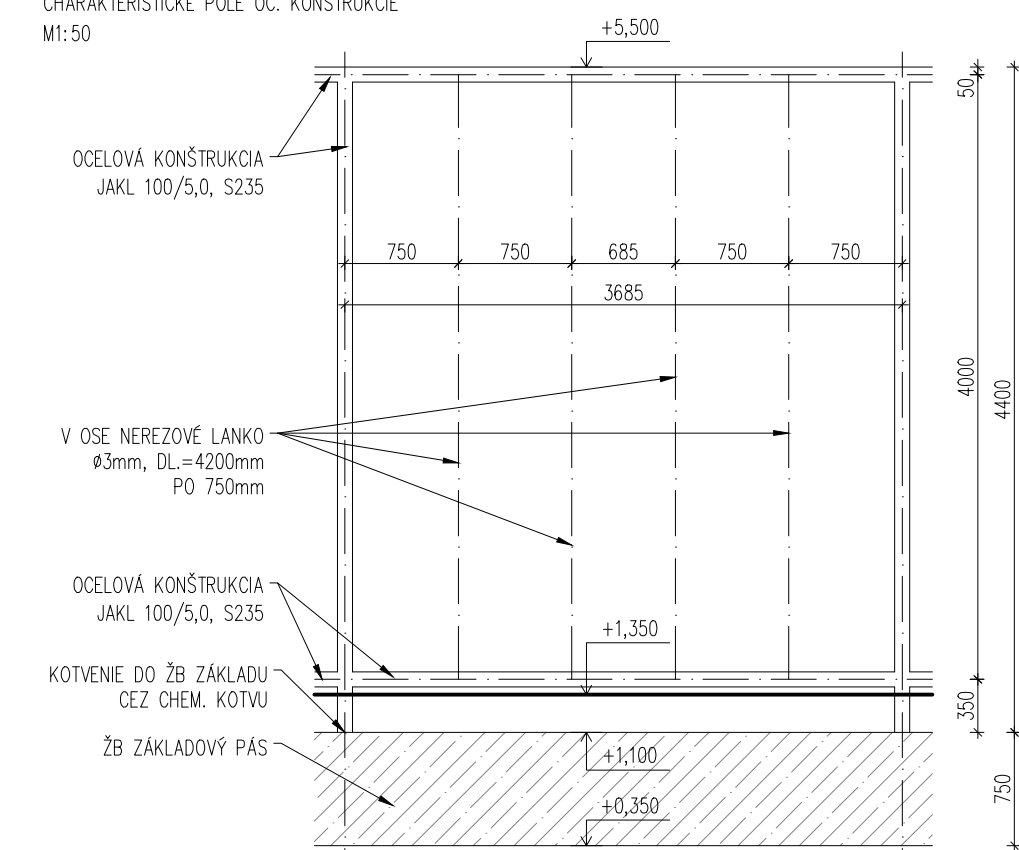


CHARAKTERISTICKÉ POLE OC. KONŠTRUKCIE
M1:50



| POPIS PRVKU | ROZMERY PRIEREZU | DLŽKA | POČET | OCEL VÁHA | | MATERIAL |
|----------------|---------------------------|-------|-------|-------------------------|---------|----------|
| [–] | [mm] | [m] | [ks] | JEDN. VÁHA [kg/m] | [kg] | [–] |
| STLP + KONZOLA | JAKI 80/5,0 | 3,62 | 23 | 11,54 | 960,82 | S235 |
| STLP K TABULI | JAKI 80/5,0 | 2,38 | 5 | 11,54 | 137,04 | S235 |
| STLP | JAKI 100/5,0 | 4,40 | 13 | 14,68 | 839,70 | S235 |
| PRIECNIK | JAKI 100/5,0 | 3,59 | 21 | 14,68 | 1105,18 | S235 |
| NEREZOVE LANO | Ø3mm | 4,02 | 48 | | | |
| | CELKOVÁ VÁHA OCELE: | | | | 3042,74 | kg |
| | CELKOVÁ VÁHA OCELE ± 5 %: | | | | 3194,87 | kg |

| | | | |
|--|-------|---|-------|
| S1 – TEHLJAVÁ DLAŽBA | | S2 – MALTOVÁ PLOCHA | |
| NÍZKOSIAKOVÁ TEHLJAVÁ DLAŽBA, RAL 8004 | 42mm | ZMES PRE MP, fr. 0-4mm | 40mm |
| PIESKOVÉ LOŽKO, fr. 0-5mm | 40mm | DRVENÉ KAMENIKO, fr. 0-32mm | 200mm |
| KAMENIKO fr. 0-45mm | 100mm | GEOTEXTILIA | |
| ZHUTŇOVNÝ PODKLAD | | VÝDRAŽOVANÁ POVODNÁ ZEMINA | |
| TERÉN | | PO ODGRAZOTI ORNICE ZHUTŇENÁ (min. Z5MPa) | |

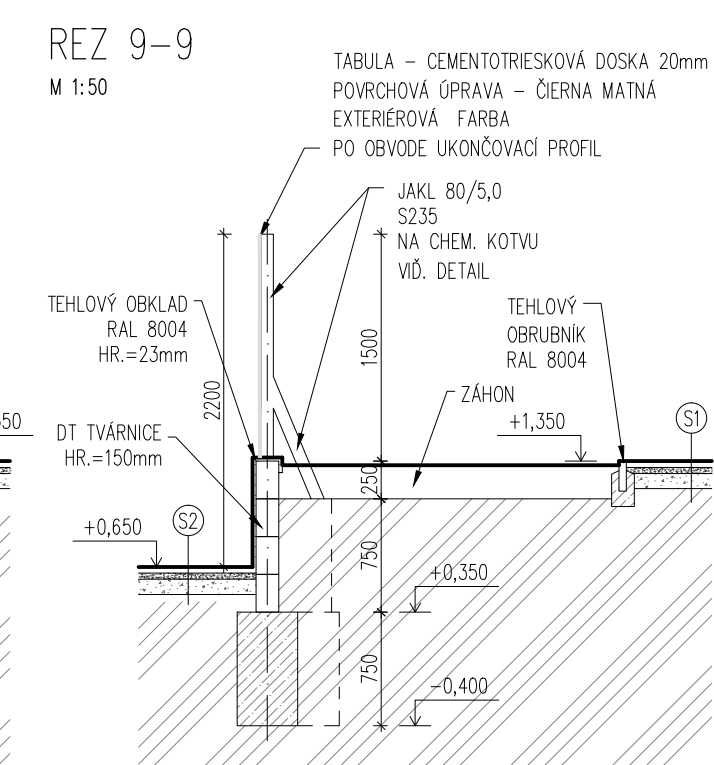
- REALIZÁCII PRÁCE NEHĽADAJÚ VÝROBNÚ A DIELSKÚ DOKUMENTÁCIU ODÁVAJÚCA STAVBY
- KOTIACIE A SPOJNÉ PRÁKY NIE SÚ ČASŤOU VÝROBNÝCH PRÁKOV, UPRAVÚJÚ SA PODLA TECHNICKÝCH POŽADAVKOV
- PRED ŽACIATIM PRÁCE JE POTREBNÉ PREPAROVAT VŠETKY ROZMERY A PRÁCOVAT PODLA ZMÄNENÉHO STAVU
- PRI VŠETKÝCH KONŠTRUKCIÁCH JE NUTNÉ DODRŽAŤ PREDPISY A SPECIFIKÁCIE PODLA NARIADENÍ VÝROBCOV JEDNOTLIVÝCH POLOŽIEK
- PRI SPECIFIKÁCIACH JE NUTNÉ DODRŽAŤ VŠETKY TECHNICKÉ NORMY A PREDPISY VÝROBCOV
- TECHNICKÁ SPRÁVA JE NEODDELITELNÁ ČASŤOU VÝKRESOV DOKUMENTÁCIE
- ZMENY PROJEKTU, NEJASNOSTI V KONŠTRUKCIÁCH RIEŠENIA A V NAVRHNUTÝCH MATERIÁLOCH NAHLASŤ VÝKRESUJEDUCEMU A KONZULTOVAŤ S PROJEKTANTOM
- PROJEKTANT NENIE ŽADNÝ ZODPOVEDNÝ ZA ZMENY USTUPOVANE BEZ JEHO PÍSOMNÉHO SOHLASU
- ŽIVOTITEĽ JE POVINNÝ O ZISTENÝCH CHYBÁCH V DOKUMENTÁCII NEOKLADNE INFORMOVAT PROJEKTANTA
- PRED ŽACIATIM STAVENÝCH PRÁK JE POTREBNÉ VÝSOTY A ZABEZPEČIť VŠETKY INŽINIERSE SIEŤE
- PRED VÝROBÚ JEDNOTLIVÝCH KONŠTRUKCIÍ A PRÁKOV JE NUTNÉ ZAMERISŤ ROZMERY NA STAVBE
- PRÁCE VYKONÁVAJÚ VÝHRADNE ODBORNE SPOSOBILO OSOBY

- ZAKLADOVÁ ŠKÁRA BUDE PREHŇUTENÁ VÝKONNÝMI DOSKAMI
- ZAKLADOVÁ ŠKÁRA BUDE DOSILHĚNÁ PŘÍBIVÝMI ŽELEZOM V-SITU, POŽADOVANÁ HŮSNOST ZAKLADOVÉ ŠKÁRY JE R_{sd}100 KPA !
- JE NUTNÉ VYJEDNOTIT POZORNOST PŘI VYKONÁVÁNÍ ZEMNÝCH PRÁV STAVAJÍCÍCH SE, KTERÉ BUDÍ ZACHOVÁNÍ, PŘÍP. OPATŘENÍ CHRÁNÍCÍCH, STÁVAJÍCÍ SE
- BUDÍ PŘI VYKONÁVÁNÍ VÝSTŘEŽNÉ
- PŘÍPRAVY PŘI ZASTAVENÍ POLYHY VYSTUŽE – BŮDNÉ A SPONKÉ KRYTÍ POMOCÍ STODIŇNÝCH VÝSTAV A TELESKOP
- DO ŽELEZOBETONOVÝCH KONSTRUKCÍ JE ZAKÁZÁNO VYKONÁVAT BEZ ŠLUSKY PROJEKTANTA AKÉKOLV PŘESTUPY, NIKY ALBO NĚJ AKÉKOLV INSTALACE,
- VYKONÁVAT KAPSY, APČD.
- DODÁTELE JE PŮVNĚ PŘI PŘÍPADNÉ NEZROVNOSTI KONZULTOVAT S PROJEKTANTEM
- VYSTAVBY OPORNÉHO MŮRU JE NUTNÉ KOORDINOVAT SO VŠETKÝMI PROFESIAM, KTORÝCH SE MŮŽU ČET MŮR PŘECHÁŽAT, V PŘÍPADĚ POTŘEBY VÝVOJŮ
- OTVŮR ALBO NIKY S CHRÁNÍCÍMI
- VYSTUŽENIE ZAKLADOVÉHO PÁSU – PŘÍČNÉ STREMKY AŽ UZÁVENIE PO 400mm, POZDĺNNE PŮV 2x4x12
- VYSTUŽENIE DERIVACÍ VYVRNÚ – PŘÍČNÉ ZÁVĚSY PO 250mm, DL. 1650mm, VÝTVARNOSTE 70, ŽÁKLÍ, PÁSLÍ, POZDĺNNE 2x4x10 DO KAŽDÉJ RÁDY OT

| | |
|----------------|-----------------|
| ZÁKLADOVÉ PÁSY | C20/25-XC2 (SK) |
| výstuž | B500B |
| krytie výstuže | Cases = 40 mm |

KONSTRUKČNÁ OCEĽ S235
POVRCHOVÁ ÚPRAVA ŽIAROVÝ POZINK + RAL

±0,000 = 161,29 m.n.m.



| | | | |
|---|--|--|--|
| OBJEDNÁVATEL: | | GENERÁLNY PROJEKTANT:  STECHO constructions, s.r.o. Hviezdoslavova 10 917 01 Trnava IČO: 52 920 259 DIČ: 212 11 81 392 www.stecho.sk | |
| MESTSKÁ ČASŤ BRATISLAVA-RAČA Kubáňova 21, 831 06 Bratislava - Rača IČO: 00 304 557 Zastupenie: Ing. Michal Drotován, starosta Kontakt. os.: mgr. Michal Gumenický, projektový manažér | | AUTOR: PANTOGRAPH, ZAAN ARCHITECTS ZODP. PROJEKTANT: ING. MATÚŠ ŠTEFÁNIK, 6778*13 VYPRACOVAL: ING. MATÚŠ ŠTEFÁNIK | |
| PROJEKTANT ČASŤI: STECHO constructions, s.r.o. HVIEZDOSLAVOVA 10 917 01 TRNAVA | | | |
| NÁZOV PROJEKTU: ŠPORTOVÝ AREÁL ZŠ PLICKOVA - II. ETAPA | | ČÍSLO ZÁKAZKY: 202201423 | |
| Miesto stavby: Bratislava - Rača, k.ú.: Rača (805866) dotknuté vlastné pozemky - p.č.: 891/296, 891/37 | | | |
| STUPEN DOKUMENTÁCIE: DOKUMENTÁCIA PRE REALIZÁCIU STAVBY | | ČÍSLO VÝKRESU: 04.1 | |
| ČASŤ DOKUMENTÁCIE: D.1.1 - ARCHITEKTONICKO STAVEBNÉ RIŠENIE D.1.2 - STATIKA | | DÁTUM: 02/2023 | |
| OBEKT: SO01 ŠPORTOVÉ PLOCHY, DETSKÉ IHRISKÁ, DROBNÁ ARCHITEKTÚRA | | MIERKA: | |
| NÁZOV VÝKRESU: 04 - VYVÝŠENÉ ZÁHONY | | 1:50 | |